

### 3. Zug: Ihre Vorteile

- Individuelle Lösung
- Personalentlastung
- Kalkulierbare Kosten
- Höhere Umschlagleistung
- Rundum-Service

### 4. Zug: Ihre Flexibilität

- Kurzfristige Anpassung an Ihre Bedürfnisse
- Abmeldung jederzeit möglich
- Fahrzeuge oder Flotte jederzeit veränderbar

### 5. Zug: Ihre Kosten

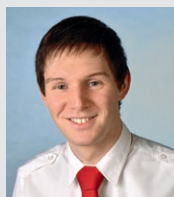
- Nur Kosten bei Bedarf
- Vorhersehbare zukünftige Kosten
- Keine Wartungs- und Reparaturkosten
- Kein Ersatzbatterie-Risiko
- Feste Kosten während der Laufzeit
- Bei Maschinenbruchversicherung nur Selbstbeteiligung

## Unser Team für Ihre Mietanfragen:

Zentrale Rufnummer Mietservice: +49.9453.991-209



**Manfred Weigert**  
Leiter Mietservice  
Tel.: +49.9453.991-229  
Fax: +49.9453.991-218  
Mobil: +49.151.1803 1420  
manfred.weigert@beuthhauser.de



**Andreas Kerscher**  
Innendienst Mietservice  
Tel.: +49.9453.991-217  
Fax: +49.9453.991-218  
andreas.kerscher@beuthhauser.de



**Corinna Hämmerl**  
Innendienst Mietservice  
Tel.: +49.9453.991-123  
Fax: +49.9453.991-218  
corinna.haemmerl@beuthhauser.de



**Reinhold Bock**  
Innendienst Mietservice  
Tel.: +49.9453.991-223  
Fax: +49.9453.991-218  
reinhold.bock@beuthhauser.de

**Carl Beuthhauser Kommunal- und Fördertechnik GmbH & Co. KG**  
Vertragshändler Linde Material Handling  
Regensburger Straße 23 · 93095 Hagelstadt  
www.beuthhauser.de  
www.linde-mietstapler.de

## Der perfekte Schachzug: Miete!

Flexibilität und Planungssicherheit  
mit dem Stapler-Mietservice

**BEUTHHAUSER**  
Mensch. Technik. Lösungen.

Linde Material Handling

*Linde*

**BEUTHHAUSER**  
Mensch. Technik. Lösungen.

Linde Material Handling

*Linde*

# Unschlagbar.

In fünf Zügen zum Ziel:

## 1. Zug: Unsere Nähe – Ihr Vorteil

- Mietstützpunkte Hagelstadt und Dresden
- Über 8.000 Mietstapler bundesweit
- Schnelle Reaktionszeit
- Kundendienst mit 24-Stunden-Notdienst

## 2. Zug: Unsere Leistungen

- Einsatzangepasste Fahrzeuge
- Kostengünstige, kurzfristige Anlieferung mit eigenem Tieflader oder spezialisierten Speditionen



# Flexibel bleiben.

Der schnellste Mietservice deutschlandweit.

Mit über 8.000 Mietstaplern verfügt Linde über die größte Mietflotte und die größte Typenvielfalt deutschlandweit. Deshalb können wir in kürzester Zeit individuelle Lösungen für Ihre aktuellen Anforderungen bereitstellen.

Mieten Sie moderne Stapler- und Lagertechnik inklusive Anbaugeräten oder Sonderausstattungen für Ihren Einsatz – für Tage, Wochen oder Monate.

Es gibt Dinge, die kann man nicht planen, wie kurzfristige Auftragsspitzen, Sondereinsätze oder Fahrzeugausfälle. Aber Sie können in jedem dieser Fälle mit uns rechnen!



# Unser Dienstleistungsangebot.

Alles von A bis Z aus einer Hand:

- Einsatzanalysen/Einsatzoptimierung
- Flottenplanung (Linde Fleet Experts)
- Flottenmanagement
- Technische Fahrzeugbewertungen
- Inzahlungnahmen
- An- und Verkauf von Gebrauchstaplern
- Systemtechnik
- Service- und Werkstatteleistungen

Unsere Miet-Experten beraten Sie gern.